

### Mailkonfiguration

Um Mails über Ihren eigenen Mailserver zu versenden, müssen in KALIPZO die Einstellungen hinterlegt werden.

Ohne diese Einstellungen wird automatisch der KALIPZO-Mailserver verwendet.

Rufen Sie `Stammdaten/Verwaltung/Firma` auf.

Bearbeitung Firmendaten			
Fa.	Gültigkeitsdat.	Firmenbezeichnung	Firmazusatz
100	01.01.2020	Menüsystem 10 Testmandant SKR 03	

Korrigieren Aktualisieren Geschäftsführung **Mailkonfiguration** Dokumente Verlassen

Klicken Sie auf `Mailkonfiguration`.



### Mailkonfiguration

Mailadresse:

Benutzername:

Passwort:

Server:

Port:

SSL:

Erfassen Sie nun die Mailadresse, den Benutzernamen, das Passwort, den Ausgangsserver, den Ausgangsport und ob SSL verwendet wird oder nicht. Die SSL-Verwendung wird abhängig vom Port vorgelegt.

Diese Informationen müssen Sie von Ihrem Provider bekommen haben oder anfordern.

### Mailkonfiguration

Mailadresse:

Benutzername:

Passwort:

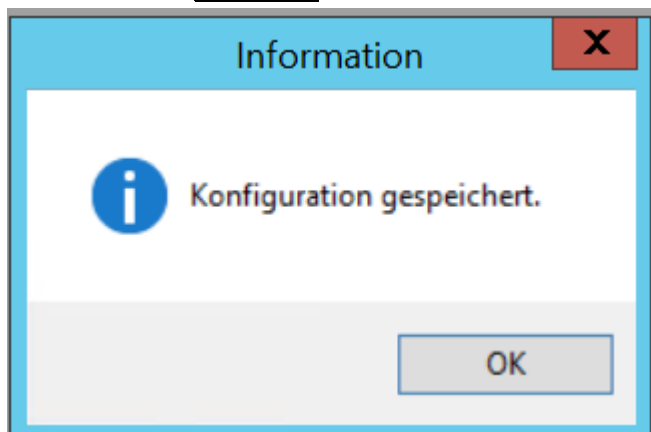
Server:

Port:

SSL:



Klicken Sie nun **Speichern**.

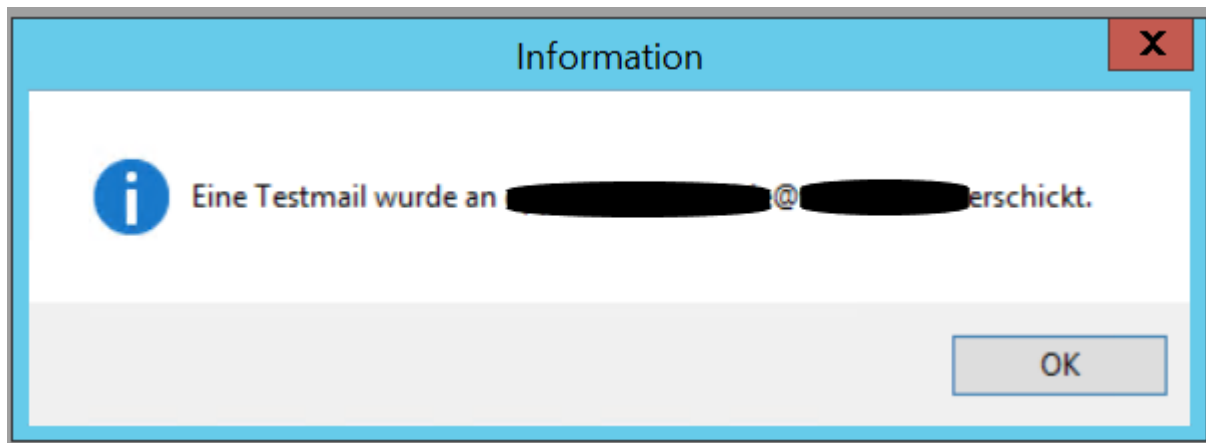


### Testen der Mail-Konfiguration

Klicken Sie auf **Testen**.

A dialog box titled 'Mailempfänger eingeben' with a red close button. It contains a text input field with the label 'Adresse:' and a cursor inside the field.

Sinnvollerweise wählen Sie Ihre eigene Mailadresse zum Testen.



Bitte prüfen Sie nun Ihren Maileingang. Ist die Mail angekommen, haben Sie die Einstellungen korrekt gemacht. Ansonsten ändern Sie die Angaben nochmals.